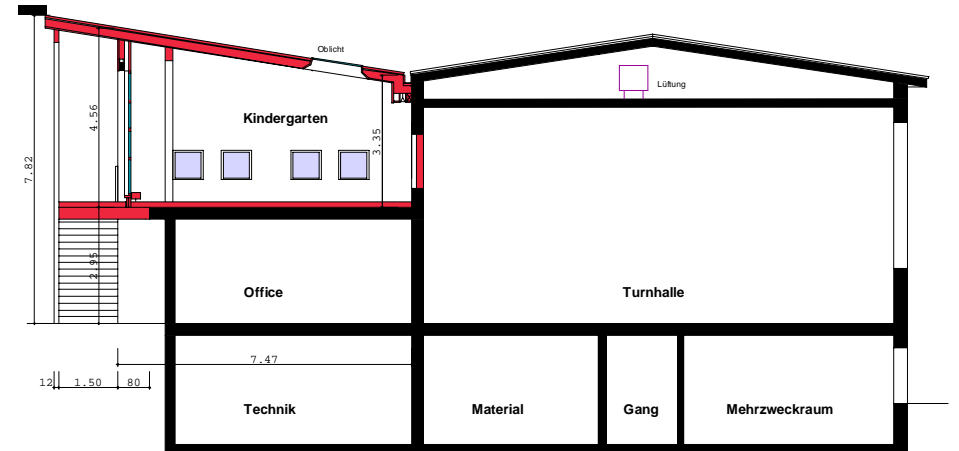
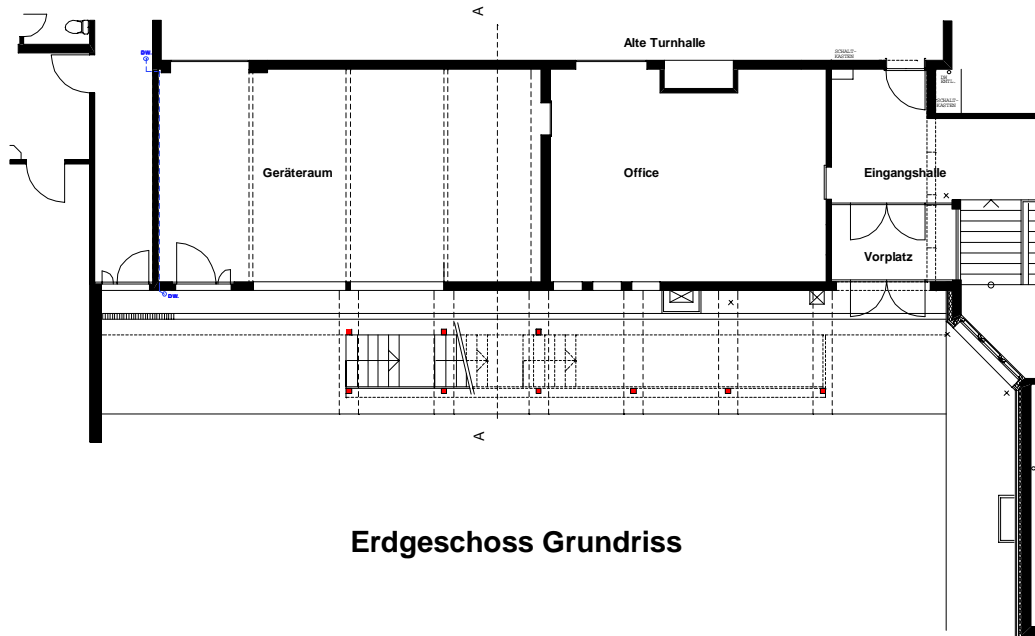


Ost - Fassade



Schnitt A -- A



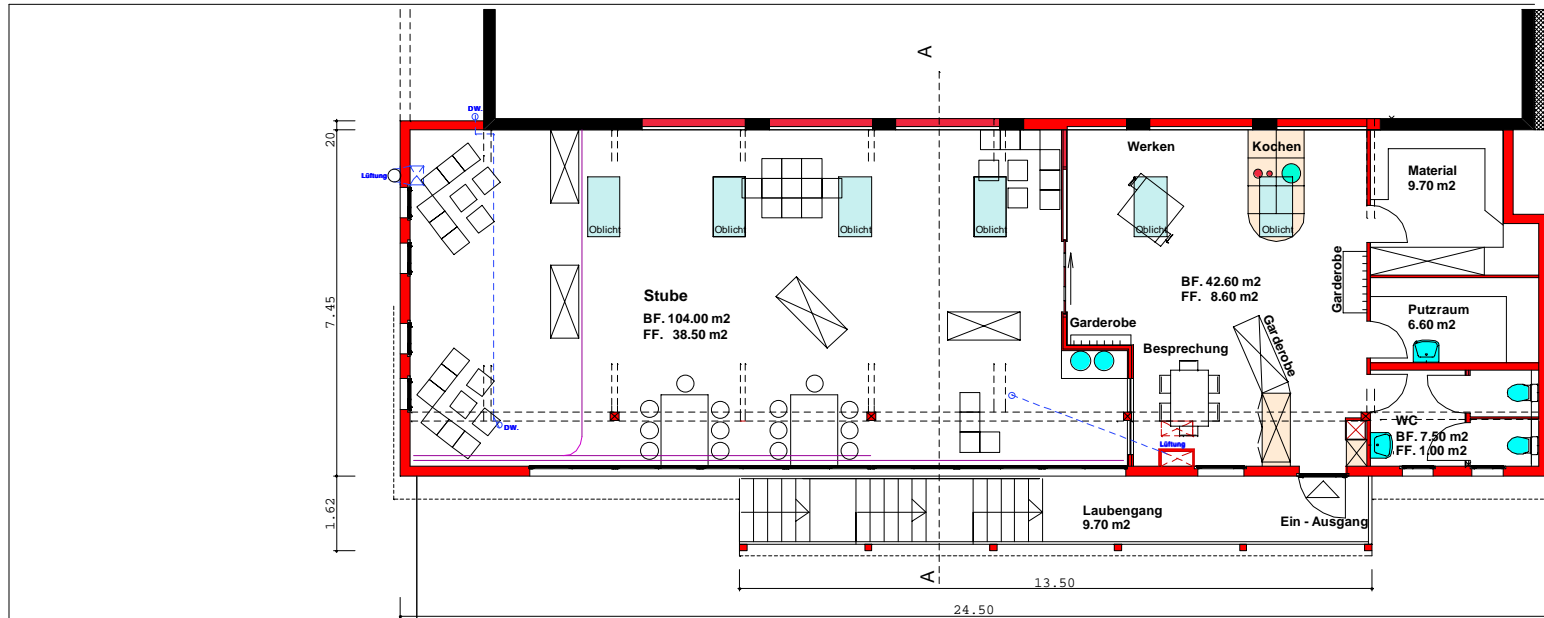
Erdgeschoss Grundriss

Kosten

Gebäude		575'000.00
Gebäude	545'600.00	
Betriebseinrichtung	6'000.00	
Baunebenkosten	5'000.00	
Bauzinsen	9'000.00	
Diverses + Aufrundung	9'400.00	
Total Gebäude		
Umgebungsarbeiten		35'000.00
Instandstellung Asphaltplatz	10'000.00	
Spielplatz (Anteil)	25'000.00	
Total Kosten (inkl. MWSt.)		610'000.00



Nord - Fassade



Obergeschoss Grundriss